

VIDaL

NRW-Landesprojekt

Vernetzte **I**nformationen und **D**arstellung der **L**andeslage (VIDaL)

Idee und Ziele, Bedarfe und Bedürfnisse
aus Sicht der Aufgabenträger

stv. Vorsitzender des VdF-NRW



Christian Eichhorn

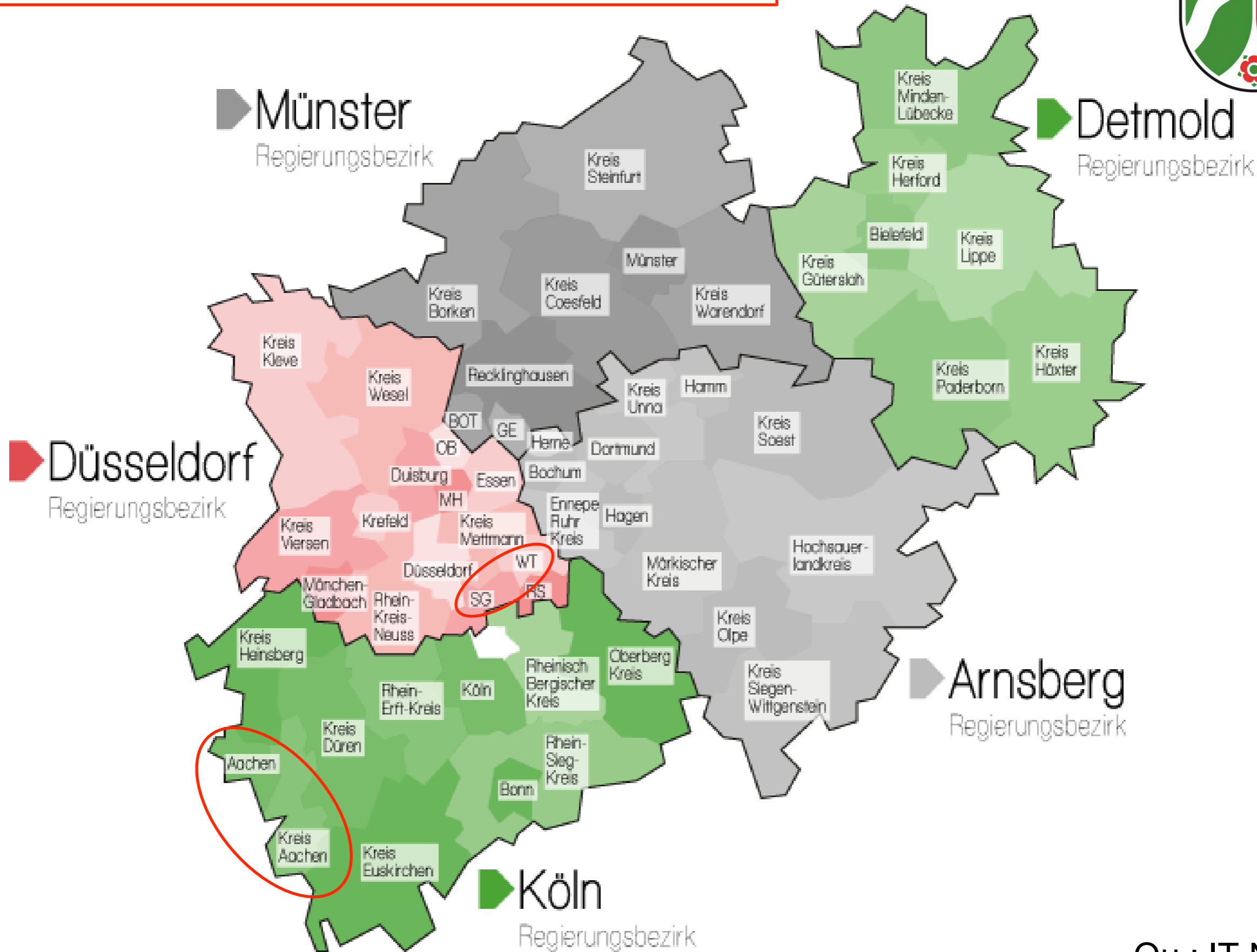
Stellvertretender Vorsitzender

- geboren 1965
- verheiratet, 4 Kinder
- Eintritt in die Feuerwehr 1982
- Leiter der Feuerwehr Iserlohn 2003-2017
- Vorstandsmitglied der **AGBF NRW** 2017-2018
- stv. Vorsitzender Märkischer Feuerwehrverband e. V. 2014-2020

seit 12/2017: Brandschutzdezernent, Digitalisierungsverantwortlicher

Kontakt: Christian.Eichhorn@vdf.nrw

52 Leitstellen — 54 Kreise/Kreisfreie Städte in NRW





Ideen+Ziele

- Lagebild NRW für Ministerium und Feuerwehrleitstellen
- Vernetzung von digitalen (lagerrelevanten) Informationen
- Identische Lageinformationen auf allen Ebenen
- Digitalisierung Meldeerlass NRW, Lageberichte
- Schnittstellen zu Hessen und Niedersachsen
- Pilotleitstellen 5+1

Zielsetzung

- Aufbau eines Systems für den Austausch lagerelevanter Daten
 - Vernetzung der Krisenmanagementsysteme aller Verwaltungsebenen
 - Erhöhung von Effektivität und Effizienz im Brand- und Katastrophenschutz
 - Automatisierte Prozesse
- Aufbauend auf den bestehenden Strukturen
 - Grundlage sind die gesetzlichen Regelungen und Aufgabenzuordnungen
 - Nutzung der vorhandenen Systeme der Kreise und kreisfreien Städte





Bedarfe+Bedürfnisse

- (Lage-)Vernetzung von Leitstellen und Krisenstäben
- Imagepolitik und intensivere Nutzung von IG-NRW
- Verfügbarkeit von Ressourcen
- Automatisierter Datenimport
- Mitlesen/späteren Einstieg in die Lage ermöglichen
- Kontinuierliche Einsatzstatistik, Erkennen von Großeinsatzlagen



Zweifel+Überzeugung

- Verfügbarkeit von Ressourcen (online !!)
- Kontinuierliche Einsatzstatistik
- Würden alle Feuerwehren mitmachen ?

besetzbar ?

*Die wollen ALLE
meine Daten ...*

*Fehler werden
sichtbar*



Bedarfe+Bedürfnisse

- Lokale Arbeit nicht in Abhängigkeit von zentralen Einrichtungen stellen
- Die Wahrheit (Lageinformation) liegt immer vor Ort
- Alle müssen gleiche Informationen haben (z.B. Gefahrstoffe, Warnung der Bevölkerung)
- Nachbarleitstellen automatisiert informieren, Sofortmeldung automatisiert
- Beispiel: Düngemittelbrand, KRE 2012

*nicht im
Ministerium*



Bedarfe+Bedürfnisse

- Gemeinsame (Landes-)AAO ?
- Vorgeplante ÜÖ-Hilfe und Landes-Einheiten abbilden
- Datenmengen transportierbar ? Welches Netz ?
- Projekt: IM-NRW ./.. PMeV ./.. Expertenforum — 12/2018
- Land bezahlt Software

*Vorlage aus
Hessen*

*Regeleinsätze
Auslastung*

Umsetzung

Expertenforum



Vernetzung von Informationen zur Darstellung der Landeslage

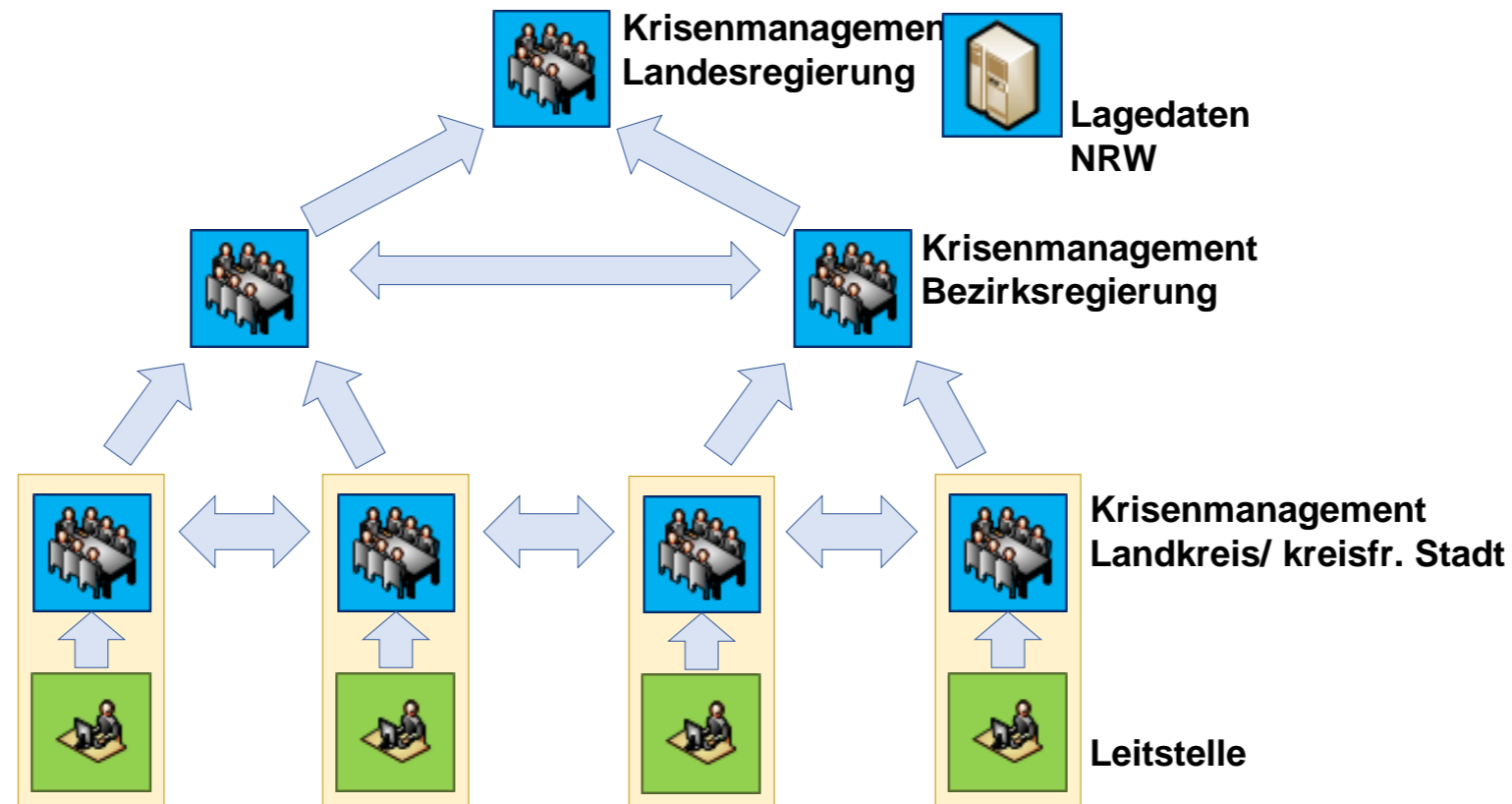


Das Expertenforum VIDaL

- Verbandsübergreifendes, offenes Arbeitsgremium für Experten
- Aufgabe: Konzept für ebenen- und systemübergreifenden Austausch lagerelevanter Daten für ein aktuelles und umfassendes Lagebild
 - Veröffentlichung der Ergebnisse zur diskriminierungsfreien Nutzung durch Anbieter und Bedarfsträger
- Mitglied des Expertenforums sind Unternehmen und Behörden
 - 28 Mitglieder: Hersteller, Planer, Verbände, Ministerien und Behörden



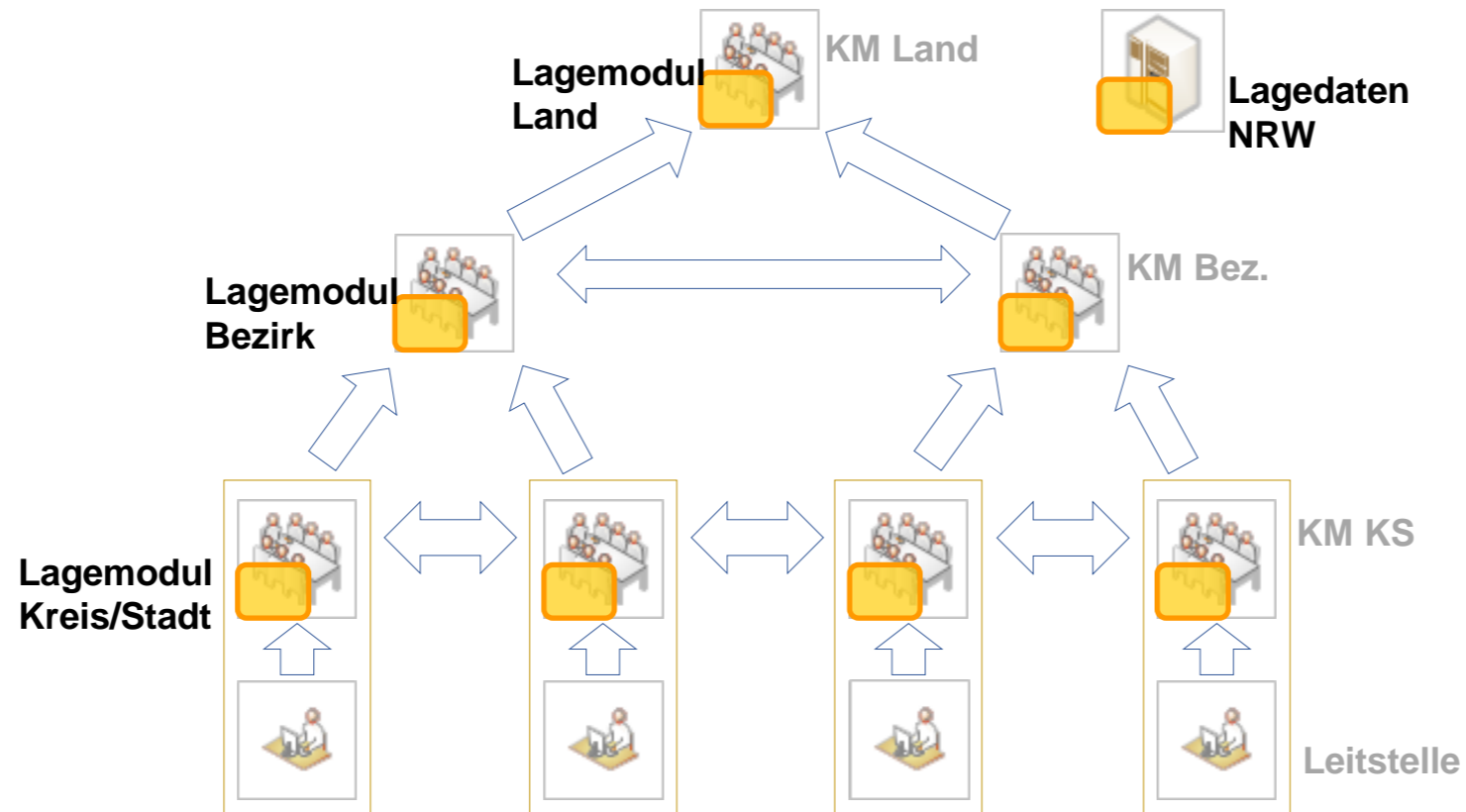
An der Lagekommunikation beteiligte Stellen



- Bestehende Systeme der beteiligten Stellen sollen ohne Bruch weiter geführt werden können
- Ergänzung durch zentrale Datenhaltung auf Landesebene



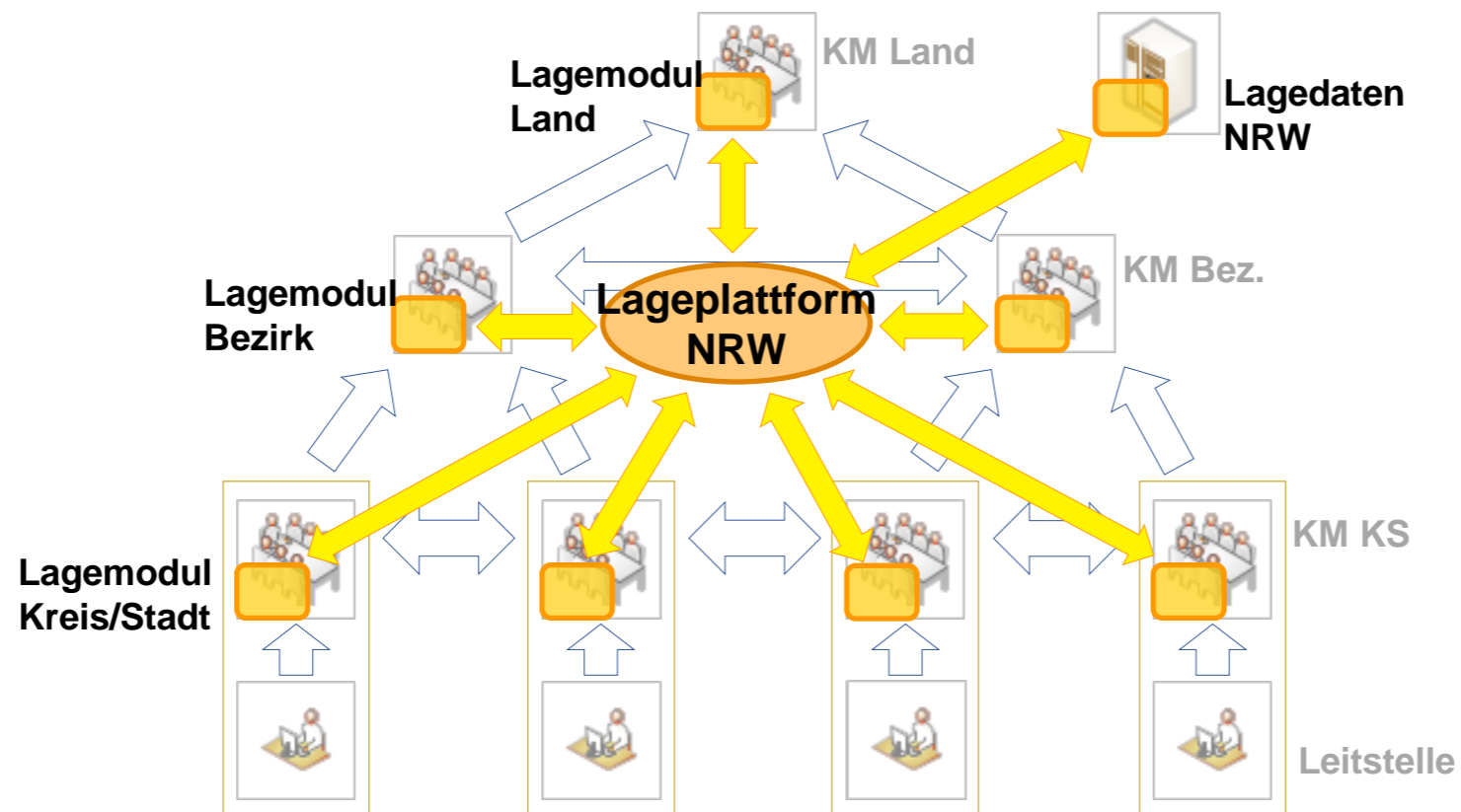
Struktur der Lagekommunikation NRW



- Kommunikation erfolgt immer über Lagemodule der beteiligten Stellen
- Diese bedienen und nutzen ihre Lagemodule in jeweils der eigenen Situation angemessener Weise.



Struktur der Lagekommunikation NRW



- Lagemodule kommunizieren untereinander über die Lageplattform NRW
- Lageplattform NRW stellt dafür eine einheitliche Kommunikationsstruktur zur Verfügung



Arbeitsgruppen

- AP1: Inhalte der Info-Pakete
 - Meldungen + ad-hoc-Informationen
 - Ressourcen + Einheiten
 - Kontinuierliche Einsatzstatistik
- AP2: Medien und Strecken
 - IP-Regelbetrieb
 - BOS-DF-Rückfallbetrieb
- AP3: Vorgaben für die Lageplattform
 - Architektur, Adressierung, Sicherheit, Nutzerverwaltung, Service, etc.

Lagedatenaustausch in der Pilotrealisierung

■ Meldungen

- Meldungen (oder Lagebericht)
- ad-hoc-Informationen (Sender, Empfänger, Text)

■ Ressourcen und Einheiten (landesweiter Überblick)

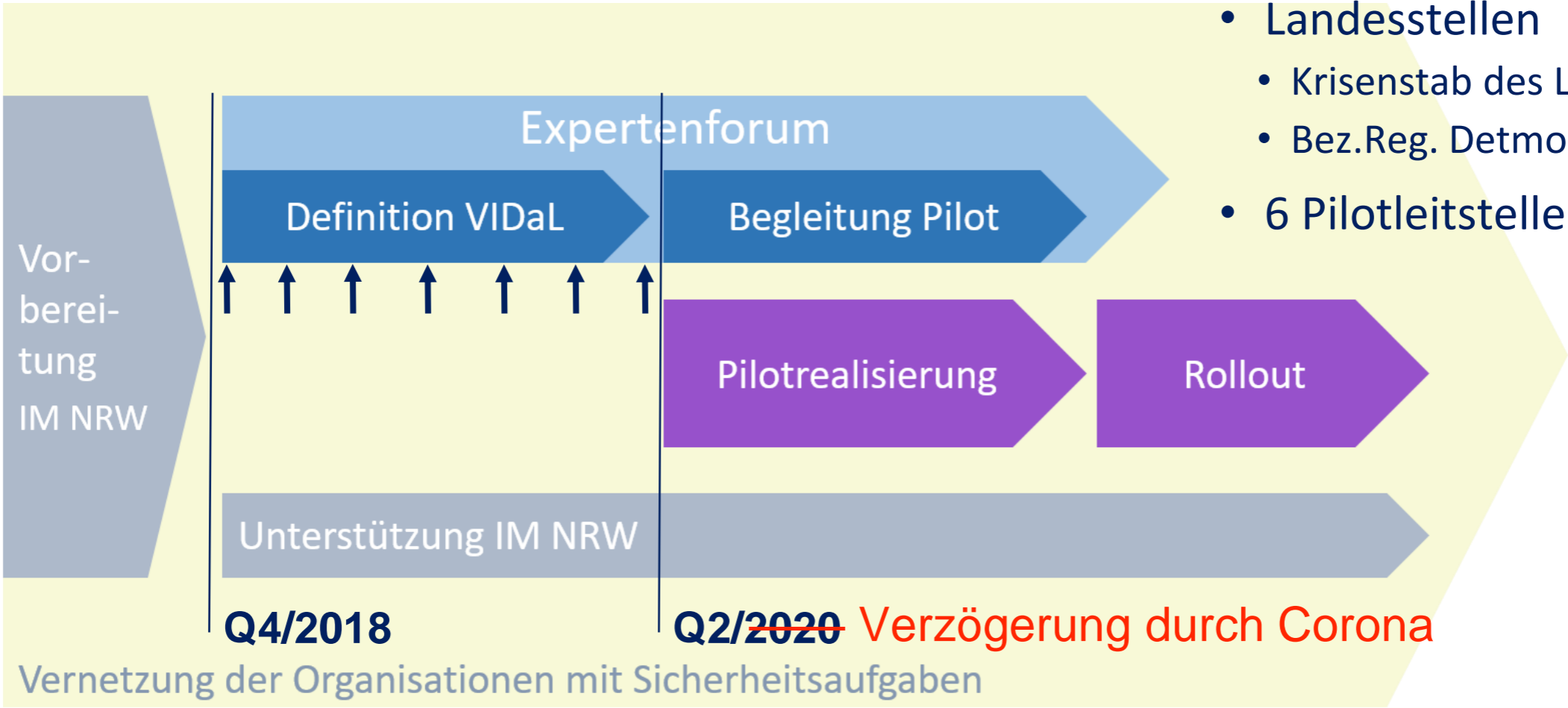
- Ressourcen: Fahrzeuge, Geräte, Material, Spezialwerkzeuge, ...
- Einheiten für den KatS-Einsatz gem. NRW-Landeskonzepten
- Aktueller Stand zu Stammdaten, Status, Verfügbarkeit

■ Kontinuierliche Einsatzstatistik (für Kreis/Stadt)

- Anzahl laufender Einsätze, Personenschäden, eingesetzte Mittel
- geordnet gem. Stichwortkatalog Hessen + NRW-Landeskonzepte



Zeitachse



Teilnehmer Pilotrealisierung:

- Landesstellen
- Krisenstab des Landes
- Bez.Reg. Detmold
- 6 Pilotleitstellen





VERBAND DER
FEUERWEHREN
IN NRW

Vielen Dank für die Aufmerksamkeit !

Kontakt: Christian.Eichhorn@vdf.nrw